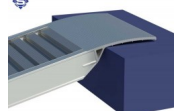


Nr. 110.300.385 Aluminium Auffahrrampen L: 3000, B: 385, Traglast bis 3500 Kg



Die leicht gebogene Auflagefläche der Auffahrrampe ermöglicht ein sanftes verladen und rollen des Motorrades oder Kleinmaschinen.



Diese Verlateschienen / Auffahrrampen Modell hat eine Länge von 300 cm, eine Spurbreite von 38,5 cm und eine Holmhöhe von 11 cm und ist für eine maximale Tragkraft von 3,5 Tonnen ausgelegt, je nach Radstand Abstand. Aus hochwertigem Aluminium gefertigt sind diese Verlaterampen auch ideal für Handwerk und Industrie ausgelegt. Ob Gummiketten Fahrzeuge wie Bagger oder luftbereifte Fahrzeuge wie Quads und Aufsitz - Rasenmäher, mit diesen Aluminium Auffahrrampen sind Ihre Nutzfahrzeuge schnell verladen. Bei diesen ALU Rampen ist die Abrutschsicherung inklusive.

Bewertung: Noch nicht bewertet

Preis

Anderer Preismodifikator:

Basispreis inkl. Steuern 771,99 €

ermäßigter Preis 648,73 €

Verkaufspreis inkl. Preisnachlass

Verkaufspreis 771,99 €

Netto Verkaufspreis 648,73 €

Preisnachlass

Steuerbetrag 123,26 €

[Stellen Sie eine Frage zu diesem Produkt](#)

Hersteller [Scherr Fachhandel](#)

Beschreibung

ALU AUFFAHRAMPEN / VERLATESCHIENEN

Für Quads, Gummiketten Bagger, Motorräder & Aufsitz Rasenmäher bis **3500 Kg** Traglast

(Traglast abhängig vom Radstand siehe untenstehende Tabelle)

Aluminium Auffahrrampe / ALU Verlateschiene mit einer Länge von 3 Meter und einer Traglast bis zu 3,5 Tonnen. Aufgrund der Holmhöhe von 11 cm ist diese Verlateschienen Modell äußerst stabil und auch für Gummiketten Fahrzeuge / Bagger oder schweren Quads geeignet. Auch größerer Aufsitz Rasenmäher können Sie aufgrund der Spurbreite von 38,5 cm sicher verladen. Die verschweißten Aluminium Streben in der Auffahrrampe sorgen für sehr gute Traktion und Stabilität. Unsere Verlaterampen sind TÜV geprüft, die hochwertige Verarbeitung garantiert höchste Langlebigkeit, selbst bei regelmäßiger und intensiver Nutzung. Der Auflegekopf ist leicht geborgen und besitzt eine Vorrichtung zur Abrutschsicherung. Diese ist einfach anzubringen und ist in der Lieferung inklusive.

Traglast der ALU Verlaterampen Art.Nr. 100.300.37

- Fahrzeuge mit Radstand **100** cm = 2.850 Kg
- Fahrzeuge mit Radstand **125** cm = 3.150 Kg
- Fahrzeuge mit Radstand **150** cm = 3.500 Kg

Technische Angaben & Maße

- Länge: **3000** cm
- Breite: **38,5** cm
- Holmhöhe: **11** cm
- Gewicht pro Paar: **22,5** Kg
- Ladehöhe: **85** cm - **95** cm



Ob 1 oder 1000 Mitarbeiter ... Wir rüsten sie aus !

Scherr Fachhandel stattet Industrie, Händler / Wiederverkäufer, Gewerbe sowie den Privatkunden mit Aluminium Transportboxen / ALU Stauboxen und Aluminium Auffahrrampen / ALU Verlateschienen aus. Zudem beliefern wir bundesweit Unternehmen und den Privatanwender mit Arbeitskleidung, Arbeitsschuhe und Arbeitsschutz aus. Zudem ist Scherr Fachhandel die SCHÜTZE SCHUHE Deutschland Vertretung. Ein Überblick über unser SCHÜTZE SCHUHE Arbeitsschuhe Sortiment bieten wir Ihnen auf: www.s3-arbeitsschuhe-sicherheitsschuhe.de. Unser komplettes Sortiment Arbeitskleidung / Arbeitsschuhe / Arbeitsschuhe bieten wir Ihnen auf www.scherr-fachhandel.de.

Händler, Wiederverkäufer (interessant für Anhänger Händler, Nutzfahrzeug Handel und Camping / Offroad Händler / Verkäufer und auch Dropshipping Handel) bieten wir unsere Aluminium Transportboxen und Aluminium Auffahrrampen als sinnvolle Sortimentsergänzung an.

Ihr Vorteil als Händler / Wiederverkäufer:

- einfaches Bestellwesen über unseren Shop, nach dem einloggen sehen und bestellen Sie zu Ihren Händler Preisen
- persönlicher Ansprechpartner mit schneller Reaktionszeit
- hohe Verfügbarkeit unserer Produkte

Sprechen Sie uns an, gerne erstellen wir ein auf Ihren Anforderungen zugeschnittenes Angebot.

Kundenrezensionen

Es gibt noch keine Rezensionen für dieses Produkt.